



# Klimatologisch seizoenoverzicht winter 2026

---

1. Algemeen klimatologisch overzicht, winter 2026 . . .	1
2. Klimatologisch overzicht voor Ukkel, winter 2026 . .	4
Overzicht van de seizoenswaarden sinds 1991 . . . . .	4
Recordwaarden en indeling sinds 1901 . . . . .	4
Evolutie van de dagwaarden . . . . .	5
Vergelijking met de seizoenswaarden sinds 1991 . . . . .	6
3. Klimatologisch overzicht voor België, winter 2026 . .	7
Geografische verdeling van de temperaturen . . . . .	7
Geografische verdeling van de neerslag . . . . .	8
Geografische verdeling van de droogte-index . . . . .	8
Geografische verdeling van de zonnestraling . . . . .	9

## 1. Algemeen klimatologisch overzicht, winter 2026

### Warme en eerder droge winter

#### Net geen 20°C eind februari te Ukkel

Het grootste deel van de winter lagen de temperaturen **boven hun respectievelijke normalen**. Enkel rond de jaarwisseling was er een duidelijke koudere periode met de koudste Kerstdag sinds 2010. De uiteindelijke gemiddelde temperatuur van dit seizoen lag ruim boven de normale waarde, maar valt net uit de top-5: 5,8°C (normaal: 4,1°C).

De temperaturen varieerden in Ukkel tussen -4,6°C (26 december) en 19,8°C (25 februari). De grens van 20°C werd net niet gehaald. Het **absolute record** (metingen vanaf 1892) blijft staan op 20,2°C in 2019, de enige keer dat deze grens wel werd bereikt.

We registreerden hier **2 winterse dagen** [ $\text{max} < 0^\circ\text{C}$ ] (normaal: 5,6 dagen) en **22 vorstdagen** [ $\text{min} < 0^\circ\text{C}$ ] (normaal: 29,7 dagen).

In ons land werd de **laagste temperatuur** op 5 januari geregistreerd:  $-12,2^\circ\text{C}$  in **Elsenborn (Bütgenbach)**. De **hoogste temperatuur** van  $21,2^\circ\text{C}$  werd op 25 februari in **Kapelle-op-den-Bos** gemeten.

## Eerder droge winter

**December 2025** was een **zeer droge maand** (tweede droogste voor de huidige referentieperiode), terwijl **januari** maar **net iets droger** was dan **gemiddeld**. De **zeer natte maand februari** (vijfde natste voor de huidige referentieperiode) kon niet verhinderen dat de **winter in zijn totaal iets droger** was dan **gemiddeld**: **208,9 mm** (normaal: 228,6 mm).

Deze hoeveelheid viel hier op **48 dagen** (normaal: 55,2 dagen).

Het **grootste dagtotaal** bedroeg hier **31,1 mm** en werd op 9 januari geregistreerd.

De **gemiddelde regionale neerslaghoeveelheden** in ons land lagen overal onder de normale waarden en varieerden van ongeveer **60%** van de normale in de **Condroz** tot ongeveer **95%** van de normale in het **Doornikse**. Enkel zeer lokaal viel er meer neerslag dan normaal.

De afgelopen winter vielen er nergens neerslaghoeveelheden van minstens 40 mm. De **grootste hoeveelheid** was deze van **Korbeek-Lo (Bierbeek)** met **39,4 mm** op 9 januari.

We registreerden afgelopen winter **slechts 6 onweersdagen** in ons land (normaal: 11,5 dagen). Dit is het **tweede laagste aantal** voor de huidige referentieperiode, samen met 2010). Het **record** blijft staan op **1 dag** in **2011**.

## Sneeuw

De afgelopen winter viel er in **Ukkel** tijdens **7 dagen** neerslag die geheel of gedeeltelijk uit **sneeuw** bestond (normaal: 12,6 dagen). Op **9 dagen** bleef er **sneeuw** liggen. Dit zorgde voor een **maximale sneeuwdikte** van **7 cm** op 8 januari.

In de rest van ons land viel er tijdens **24 dagen** neerslag die geheel of gedeeltelijk uit **sneeuw** bestond. In de Hoge Venen zorgde dit op **25 dagen** voor een **sneeuwdek**, de langste periodes van **31 december** tot en met **15 januari** en van **15** tot en met **22 februari**. De **maximale dikte** werd in **Mont-Rigi (Weismes)** gemeten en bedroeg **42 cm** op 10 januari.

Op 9 en 10 januari viel er in **Mont-Rigi (Weismes)** **28 cm** verse sneeuw. Dit is hier de **grootste sneeuwval** sinds januari 2017.

## Iets hogere zonneshijnduur

In Ukkel werd een zeer zonnige december gevolgd door een net iets zonnigere januari en een net iets somberdere februari. De winter in zijn totaal was hierdoor ook zonniger dan gemiddeld: 194u 43min (normaal: 180u 17min).

## Zeer lage gemiddelde luchtdruk

In januari (tweede laagste waarde voor de huidige referentieperiode) en februari (derde laagste waarde voor de huidige referentieperiode) werd er in Ukkel telkens een zeer lage gemiddelde luchtdruk op een niveau geregistreerd. Daardoor bedroeg deze waarde voor de winter in zijn totaal slechts 1009,6 hPa (normaal: 1017,1 hPa). Dit is de tweede laagste waarde voor de huidige referentieperiode. Het record voor de huidige referentieperiode blijft staan op 1008,7 hPa in 2010.

Opmerking: de normalen van de parameters in de tekst zijn de gemiddelden voor de periode 1991-2020 (referentieperiode van 30 jaar voor het huidige klimaat). Tenzij anders vermeld, gelden de records voor de periode vanaf 1991.

## 2. Klimatologisch overzicht voor Ukkel, winter 2026

### Overzicht van de seizoenwaarden sinds 1991

	Eenheid	Waarde	Normaal	Record +	Jaar	Record -	Jaar
Gemiddelde temperatuur	°C	5.8	4.1	6.6	2007	1.4	1996
Gemiddelde maximumtemperatuur	°C	8.5	6.6	9	2007	3.9	1996
Gemiddelde minimumtemperatuur	°C	3.1	1.6	4.3	2007	-0.7	1996
Neerslagtotaal	mm	208.9	228.6	365.9	1995	127.3	2017
Neerslagdagen	d	48	55.2	72	1994	32	1992
Sneeuwdagen	d	7	12.6	31	2010	1	2014
Onweersdagen in België	d	6	11.5	--	21	1	2011
Gemiddelde windsnelheid	m/s	4	4.1	5.1	2014	3.3	2017
Overheersende windrichting	Z						
Zonneschijnduur	uu:mm	194:43	180:17	256:23	2008	109:31	1994
Globale zonnestraling	kWh/m <sup>2</sup>	81	75.5	89.8	2008	60.8	1994
Relatieve vochtigheid	%	89	84	++	91	78	2008
Dampdruk	hPa	8.5	7.1	++	8.6	5.8	1996
Luchtdruk	hPa	1009.6	1017.1	--	1027.1	1008.7	2010

Normaalwaarden gedefinieerd over de periode 1991–2020 (referentie for het huidig klimaat).

Indeling opgesteld voor de periode 1991–2026.

Recordwaarden van 1991–2025.

#### Definitie van de indeling sinds 1991.

+++	---	Hoogste/laagste waarde sinds 1991
++	--	Bij de 3 hoogste/laagste waarden sinds 1991
+	-	Bij de 5 hoogste/laagste waarden sinds 1991

### Recordwaarden en indeling sinds 1901

	Eenheid	Waarde	Record +	Jaar	Record -	Jaar	
Gemiddelde temperatuur	°C	5.8	+	6.6	2007	-2	1963
Gemiddelde maximumtemperatuur	°C	8.5	+	9	2007	0.7	1963
Gemiddelde minimumtemperatuur	°C	3.1	+	4.3	2007	-5	1963
Neerslagtotaal	mm	208.9		365.9	1995	62.9	1964
Neerslagdagen	d	48		74	1916	32	1992
Zonneschijnduur	uu:mm	194:43		316:53	1949	85:53	1923

Indeling opgesteld voor de periode 1901–2026.

Recordwaarden van 1901–2025.

#### Definitie van de indeling sinds 1901.

+++	---	Bij de 3 hoogste/laagste waarden sinds 1901
++	--	Bij de 5 hoogste/laagste waarden sinds 1901
+	-	Bij de 10 hoogste/laagste waarden sinds 1901

# Evolutie van de dagwaarden

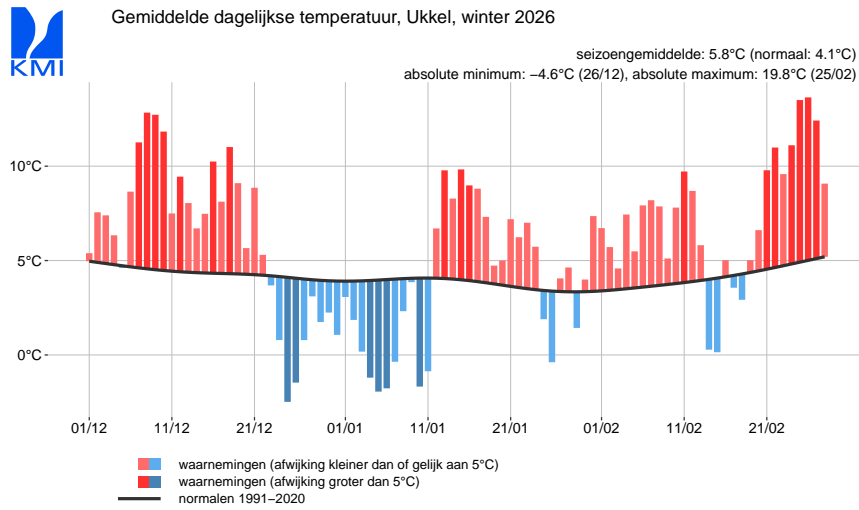


Fig. 1

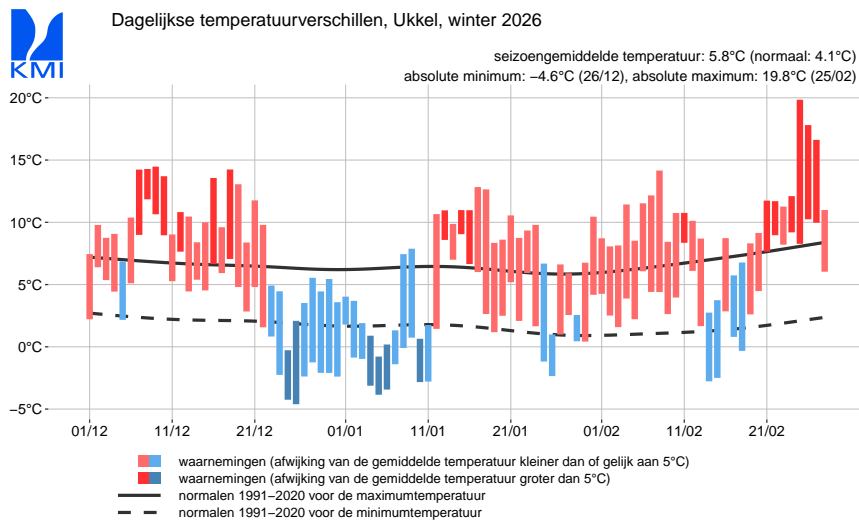


Fig. 2

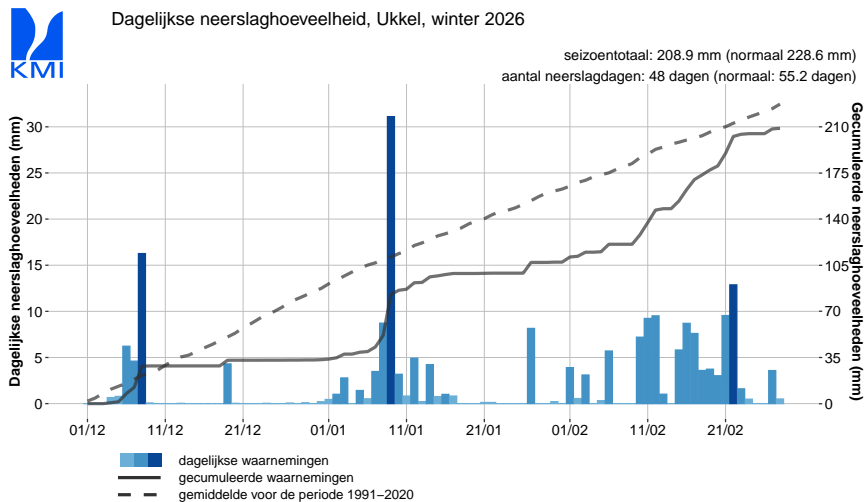


Fig. 3



### Dagelijkse zonschijnduur, Ukkel, winter 2026

seizoenstotaal: 194.7 uur = 24 % (normaal: 180.3 uur = 23 %)

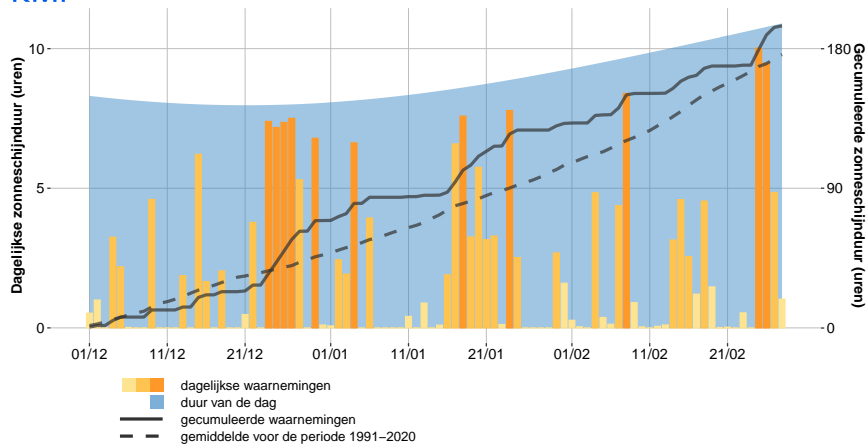


Fig. 4

## Vergelijking met de seizoenwaarden sinds 1991



### Neerslag, temperatuur en zonschijnduur te Ukkel, winter

gegevens van 1991 tot 2026

De grootte van de bolletjes is evenredig in verhouding tot deze van de normale zonschijnduur 1991-2020

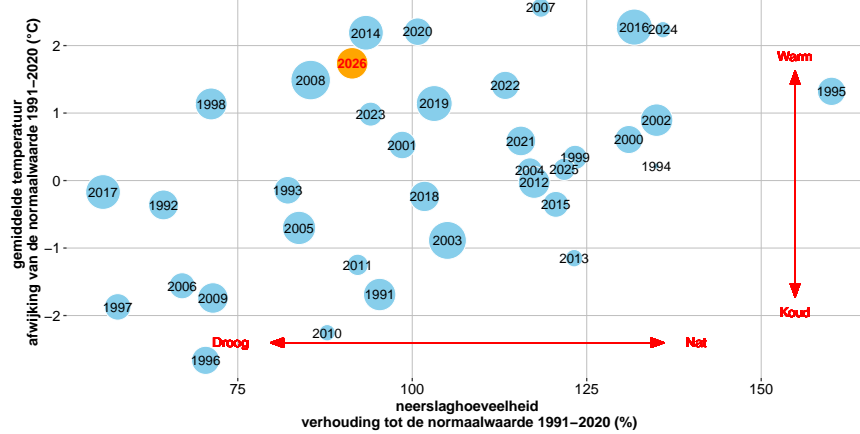
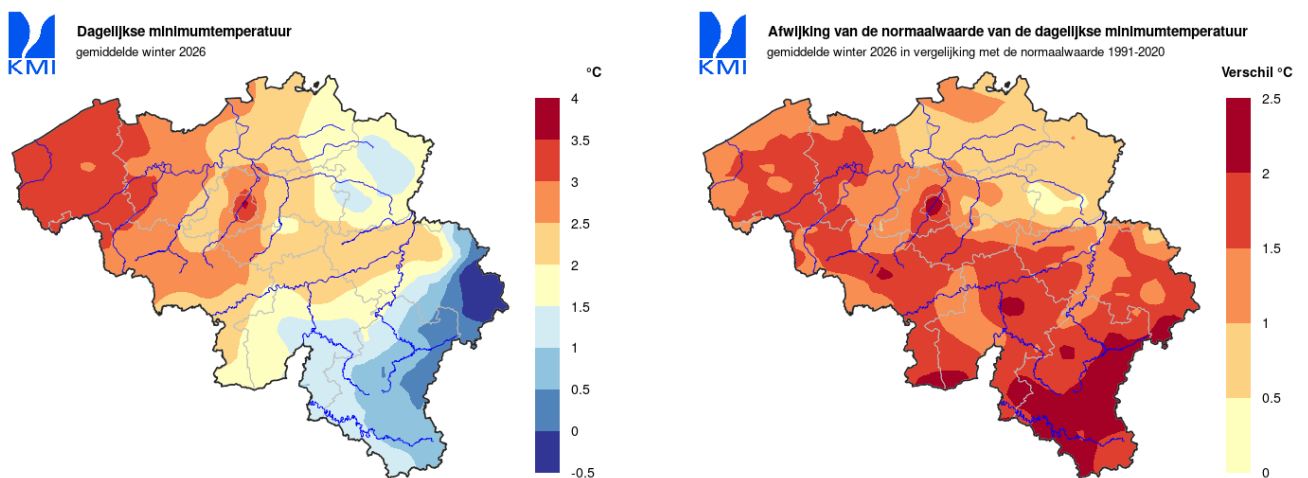
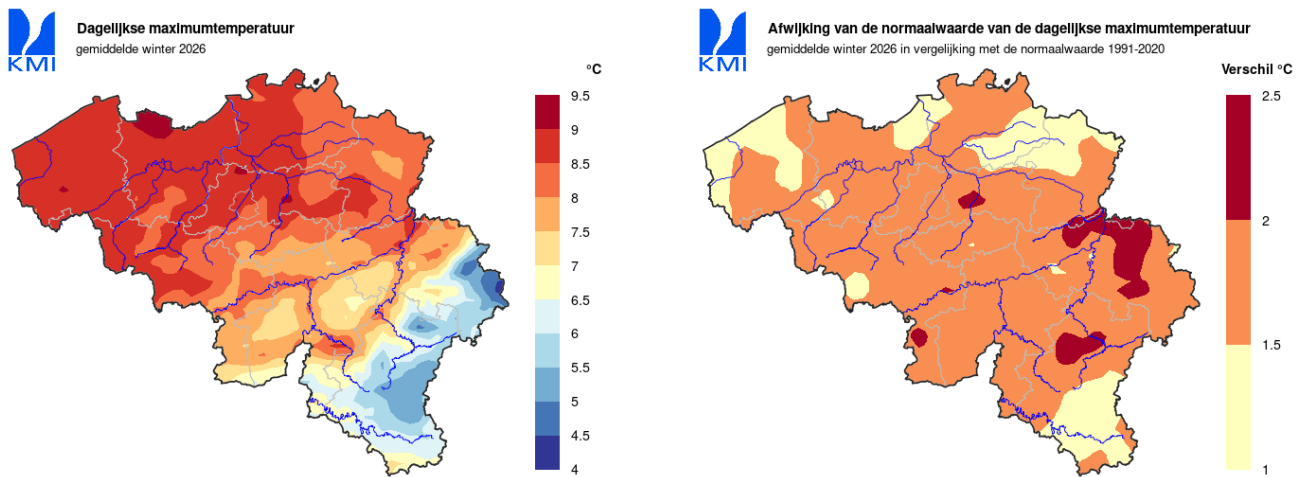
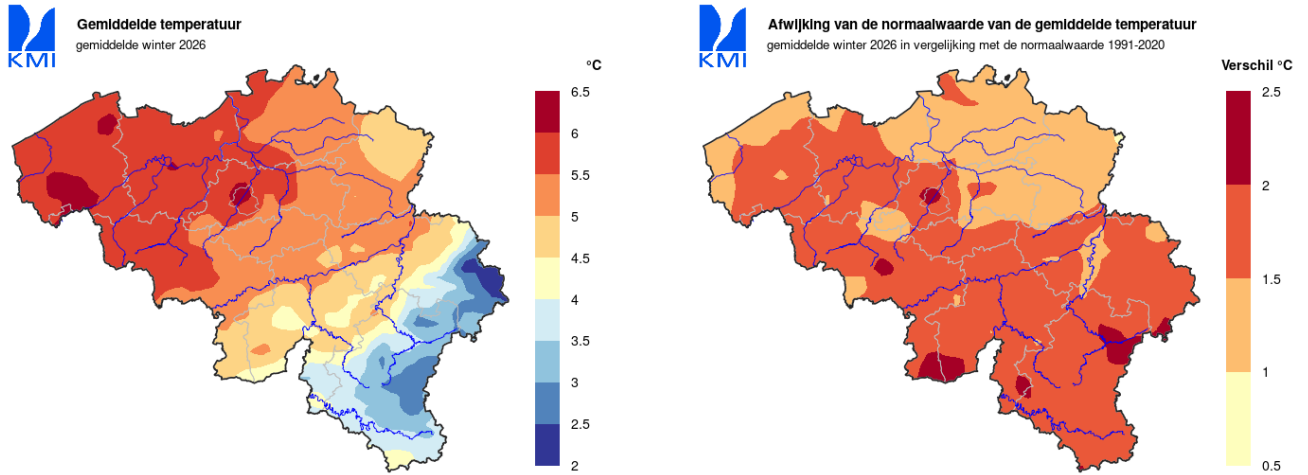


Fig. 5

### 3. Klimatologisch overzicht voor België, winter 2026

#### Geografische verdeling van de temperaturen



## Geografische verdeling van de neerslag

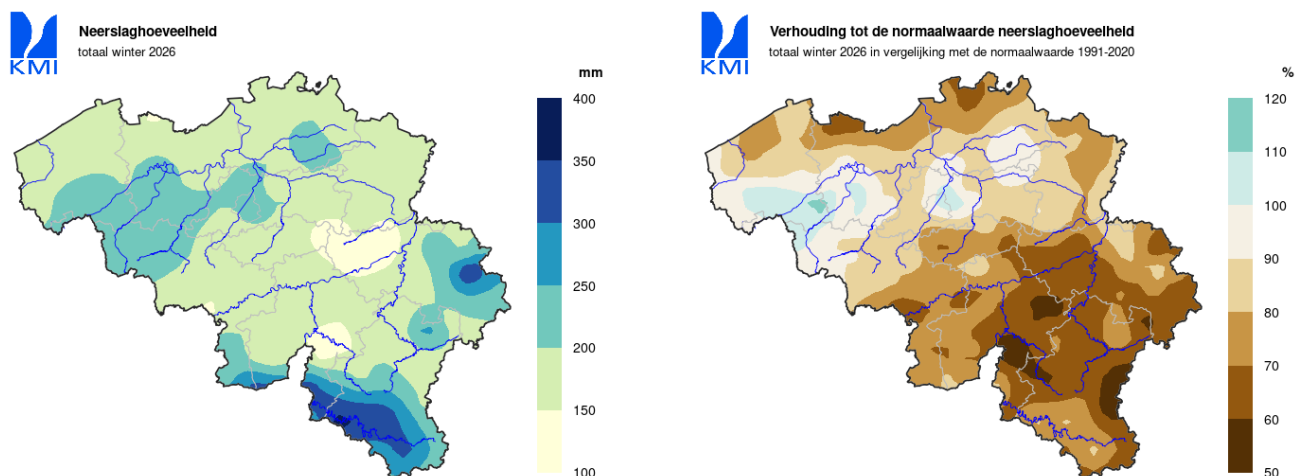


Fig. 9

## Geografische verdeling van de droogte-index

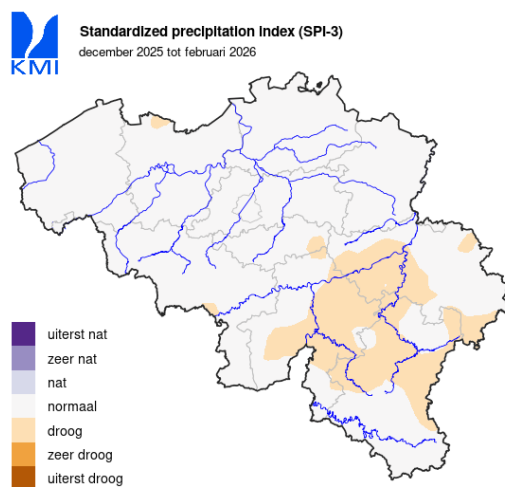


Fig. 10

De *genormaliseerde neerslagindex (SPI)* laat toe om perioden van droogte te karakteriseren op basis van observaties van neerslag. De index vergelijkt op een gestandaardiseerde manier de neerslag voor een duur van 3 maanden (SPI-3) met een referentieperiode (1991–2020). De klassen “droog/nat”, “zeer droog/nat” en “uiterst droog/nat” komen overeen met herhalingsperioden van respectievelijk 10 tot 30 jaar, 30 tot 50 jaar en meer dan 50 jaar.



# Geografische verdeling van de zonnestraling

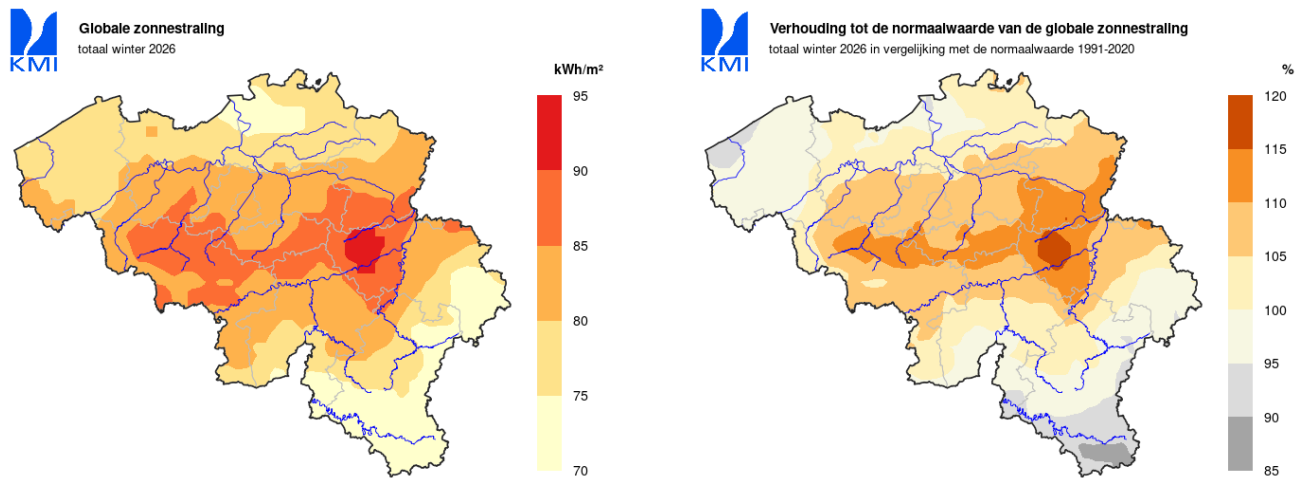


Fig. 11

Deze voorlopige kaarten worden automatisch aangemaakt op basis van de beschikbare gegevens op 1 maart 2026. Indien u de kaarten in een hogere resolutie wenst, gelieve ons te contacteren via [info@meteo.be](mailto:info@meteo.be).

## Disclaimer

De rechten van intellectuele eigendom met betrekking tot de gegevens in tabellen, teksten en grafieken komen uitsluitend toe aan het KMI. De publicatie van deze gegevens op de website van het KMI strekt niet tot gehele of gedeeltelijke overdracht van deze rechten. De Gebruiker van de gegevens verbindt er zich toe om, in elke publicatie waarin gebruik gemaakt wordt van de gegevens, het KMI als bron van deze gegevens te vermelden. Het is in geen geval toegestaan om op basis van de gegevens in tabellen, teksten en grafieken meteorologische of klimatologische diensten te verstrekken. Het KMI zal in geen geval aansprakelijk gesteld kunnen worden voor de eventuele schade die uit het gebruik van de gegevens zou kunnen voortvloeien. In geval van een geschil betreffende de interpretatie of de uitvoering van deze algemene voorwaarden, zullen het KMI en de Gebruiker trachten het geschil zo spoedig mogelijk in der minne te regelen. Zo niet, dan zijn de rechtbanken van het arrondissement Brussel bevoegd.

Koninklijk Meteorologisch Instituut (KMI), 2026